

Kinetico premier

MAXI BI-BLOC



L'adoucisseur d'eau sans électricité

TRÈS HAUT RENDEMENT



Fonctionnement
sans électricité



Haut débit



Système
bi-colonne



Régénération
volumétrique



45 ans
d'expérience



Garantie
10 ans pièces



Kinetico®
home water systems

Kinetico Premier Maxi Bi-bloc

Grâce à sa conception bi-colonne et à son bac à sel séparé, l'adoucisseur d'eau sans électricité Kinetico Premier Maxi Bi-bloc répond à des besoins élevés en eau adoucie 24h/24, 7j/7 tout en limitant les rechargements en sel.

Un maximum de **RENDEMENT** dans un design **COMPACT**

45
ANS

45 ans d'expérience. Fondée en 1970, Kinetico invente le concept de l'adoucisseur d'eau sans électricité, entièrement autonome.



Sans électricité. La performance de notre turbine brevetée permet de fonctionner sans électricité, sans prise à brancher, ni bouton à activer, sans électrovanne à ajuster, ni horloge à régler.



Bi-colonne. Notre conception bi-colonne vous permet d'alimenter 24h/24, 7j/7 votre maison en eau adoucie. Pendant la régénération d'une colonne, l'autre continue à produire de l'eau adoucie.



Haut débit. Malgré son encombrement réduit, sa conception unique permet de répondre à la demande en eau adoucie des ménages les plus exigeants, même pour les débits très importants.



Rinçage en eau adoucie. La régénération d'un adoucisseur Kinetico se fait uniquement avec de l'eau adoucie en optimisant ainsi l'efficacité et la durée de vie du système. L'adoucisseur est alors préservé du calcaire.

10

Garantie 10 ans pièces. Kinetico offre une garantie 10 ans pièces sur l'ensemble de sa gamme Premier.

Un concentré de **TECHNOLOGIES**

emax
technology

Notre technologie emax combine efficacité et performance inégalées

pour prévenir la formation de calcaire de manière optimale et durable.

Quiet Drive

Grâce à sa vanne conçue avec précision il est l'un des plus silencieux du marché. Un minimum de nuisance pour un maximum de performance.

| | |
|--------------------------------------|---------------------------------|
| Volume de résine | 2 x 11 litres |
| Type de résine | Résine cationique Fine Mesh |
| Entrée / Sortie | Raccords rapides (3/4" M) |
| Plage de pression | 1 - 8,6 bars pression dynamique |
| Dureté maximale | 80 Th°F |
| Plage de température | 2 - 50°C |
| Capacité du bac à sel | 25 kg de pastilles de sel |
| Consommation de sel par régénération | 0,45 Kg |
| Consommation d'eau par régénération | 26,5 litres |
| Durée de régénération | 11 minutes |
| Mode de régénération | En eau adoucie à contre-courant |
| Dimensions (h x p x l) sans by-pass | 584 x 203 x 432 mm |
| Dimensions du bac à sel (h x p x l) | 508 x 305 x 406 mm |
| Poids à vide - En fonctionnement | 41 Kg - 54 Kg |

Kinetico France

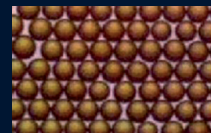
ZAC des Beaux Soleils - Parc GVIO d'Osny
9, chaussée Jules César - 95520 OSNY
Tél. : 01 34 46 87 78 Fax : 01 34 67 38 55
info@kinetico.fr **www.kinetico.fr**



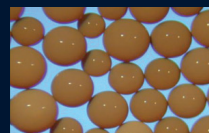
Kinetico

premier

MAXI BI-BLOC



Résine Fine Mesh
haut rendement



Résine Standard

Une installation adaptée
à chaque configuration



Une eau adoucie dans
toute la maison



Votre revendeur

Eaupureconcept

23 Rue de Montréal

74100 Ville la Grand

04 50 39 73 58

Eaupureconcept.fr

 **Kinetico**
home water systems